



Przewodnik Pakowanie opon

Dla usługi kurierskiej Pocztex i usługi paczkowej Paczka+,
PACZKA24, PACZKA48

Szanowni Państwo, uprzejmie informujemy, iż od 6 sierpnia 2018 roku będzie obowiązywać nowy sposób pakowania opon zaprezentowany w niniejszym przewodniku.

Dokładając starań, aby na każdym etapie przewozu Twoje przesyłki, były traktowane z największą dbałością i docierały do adresatów jak najszybciej przygotowaliśmy przewodnik dotyczący prawidłowego pakowania i klasyfikowania opon. Za pośrednictwem Poczty Polskiej S.A. masz możliwość nadania opon, których zewnętrzna średnica nie przekracza 60 cm i są zapakowane zgodnie z niniejszym przewodnikiem.

Prawidłowo zapakowane opony:

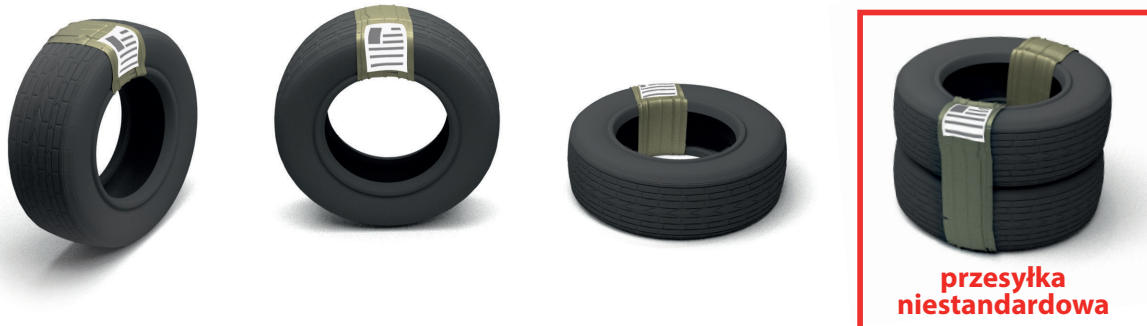
1. Liczba opon w przesyłce:

- jedna - przesyłka standardowa,
- dwie (pakowane jedna na drugiej) - przesyłka niestandardowa.

2. Etykieta adresowa nie zakryta taśmą.

3. Kod kreskowy umieszczony na rancie opony, ewentualnie na jej bieżniku (zgodnie z poniższymi grafikami).

4. Etykieta adresowa naklejona w taki sposób, aby na jej powierzchni nie powstały wgłębienia i zagniecenia, w szczególności w strefie kodu kreskowego.



Przykłady nieprawidłowo zapakowanych przesyłek, zawartością których są opony



! Poczta Polska S.A. nie przyjmuje do obrotu przesyłek z oponami zapakowanymi niezgodnie z niniejszym przewodnikiem lub zawierające 3 i więcej opon nadanych jako 1 przesyłka. !